

# COMUNE DI SAN CASCIANO VAL DI PESA - PIANO OPERATIVO - QUADRO CONOSCITIVO

## Analisi del Patrimonio edilizio nel territorio aperto

Responsabile del progetto: prof. Arch. GIAN FRANCO DI PIETRO  
Collaboratori: arch. D. Donatini, arch. R. Monaci, arch. G. Pessina

**SCHEMA N. 5302**

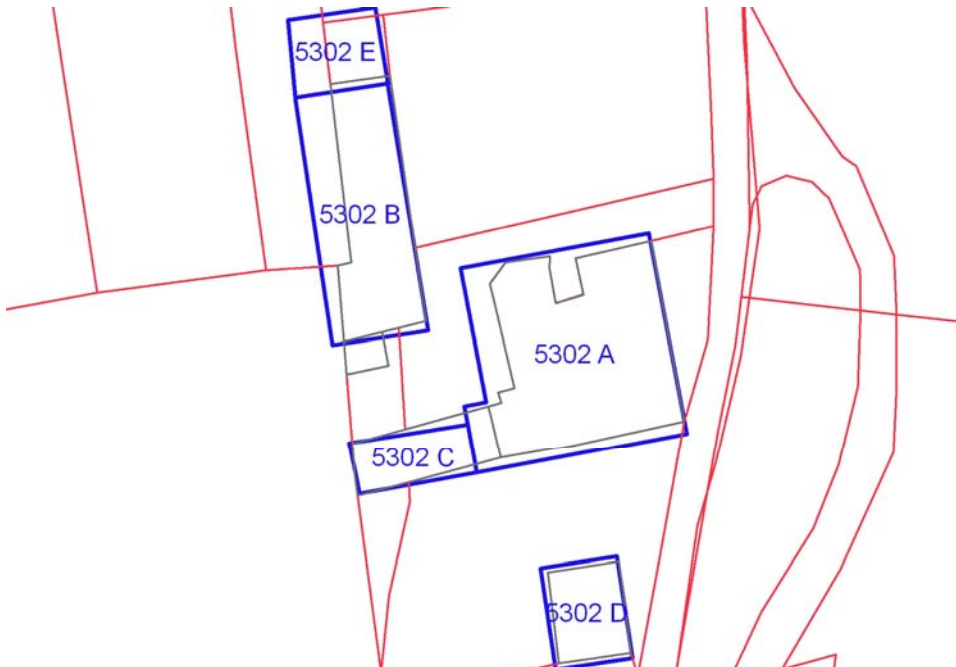
Toponimo ed indirizzo (La Torricella) Via S. Piero di Sotto 34/36/36a

Schede 1985: n. 05/ 818-819-820

CTR 1:5000: foglio n. 275154

NCT: foglio/particella

54/195;54/81;54/160;54/139;54/158;54/198;54/182;54/181;54/156;54/159;54/157;54/  
;54/82;54/161





	OGGETTO	*
A	casa colonica	V
B	fienile	SV
C	annesso agricolo	CC
D	garage	CC
E	volume sotto terrazza	N

(\*)Valore: RV: rilevante; V: medio; CC: compatibile con il contesto; SV: scarso; N: nullo

Data rilievo: 30/10/02

<b>USO ATTUALE</b>	
A	Abitazione permanente
B	Abitazione permanente ; Altro
C	Altro
D	Rimessa-garage
E	Altro

Note A: Casa colonica trasformata in villa e frazionata in due proprietà; B: Rimessa-magazzino al piano seminterrato ; C: Volumi ad uso abitativo annessi all'edificio A ; D: Edificio di nuova costruzione ; E: Volume seminterrato di nuova costruzione ad uso rimessa

#### **ALTERAZIONI TIPOLOGICHE**

A	Superfetazioni; Ristrutturazione distributiva ; Cambiamento destinazione ; Frazionamento in più alloggi
B	Superfetazioni; Rifacimento totale ; Cambiamento destinazione
C	Rifacimento totale; Cambiamento destinazione
D	--
E	--

Note		
<b>ALTERAZIONI ARCH. ESTERNE</b>		
A		
Coperture	gravi	
Gronde e cornicioni	gravi	
Comignoli	gravi	
Intonaci	leggere	
Muri a faccia vista	assenti	
Aperture	totali (irreversibili)	
Infissi e persiane	gravi	
Elementi costruttivi/decorativi	gravi	
Elementi aggettanti (tettini)	gravi	
B		
Coperture	--	
Gronde e cornicioni	--	
Comignoli	--	
Intonaci	--	
Muri a faccia vista	--	
Aperture	--	
Infissi e persiane	--	
Elementi costruttivi/decorativi	--	
Elementi aggettanti (tettini)	--	
C		
Coperture	--	
Gronde e cornicioni	--	
Comignoli	--	
Intonaci	--	
Muri a faccia vista	--	
Aperture	--	
Infissi e persiane	--	
Elementi costruttivi/decorativi	--	
Elementi aggettanti (tettini)	--	
D		
Coperture	--	
Gronde e cornicioni	--	
Comignoli	--	
Intonaci	--	
Muri a faccia vista	--	

Aperture	--	
Infissi e persiane	--	
Elementi costruttivi/decorativi	--	
Elementi aggettanti (tettini)	--	
<b>E</b>		
Coperture	--	
Gronde e cornicioni	--	
Comignoli	--	
Intonaci	--	
Muri a faccia vista	--	
Aperture	--	
Infissi e persiane	--	
Elementi costruttivi/decorativi	--	
Elementi aggettanti (tettini)	--	
<b>STATO DI CONSERVAZIONE</b>		
A	Buono	
B	Buono	
C	Buono	
D	Buono	
E	Buono	
<b>VALORE</b>		
A	Medio	
B	Scarso	
C	Compatibile con il contesto	
D	Compatibile con il contesto	
E	Nulla	
<b>AREA DI PERTINENZA</b>		Valore complessivo: Medio
	Recinzione esterna	
	Recinzioni interne	La suddivisione dell'edificio A in due alloggi ha portato al corrispettivo frazionamento dell'area di pertinenza. Gli edifici B, C ed E ricadono nell'area di pertinenza posta a nord di A, mentre l'edificio D in quella posta a sud
	Cancello	
	Alberature di pregio	
	Terrazza	
	Recinzione con rete metallica	
	Recinzione con siepe viva	
	Recinzione con inferriate	
<b>ALTERAZIONI AREA DI</b>		Alterazioni complessive: gravi

<b>PERTINENZA</b>		
Pavimentazione	gravi	
Muri a retta in c.a.	gravi	
Arredo (lumi;gazebo;..)	gravi	
Vegetazione incongrua	gravi	
Garage/rimessa interrata	presente	
Box	assenti	
Parcheggi	presente	
Baracche precarie	assenti	
<b>VISIBILITA'</b>		
Da punti panoramici		









